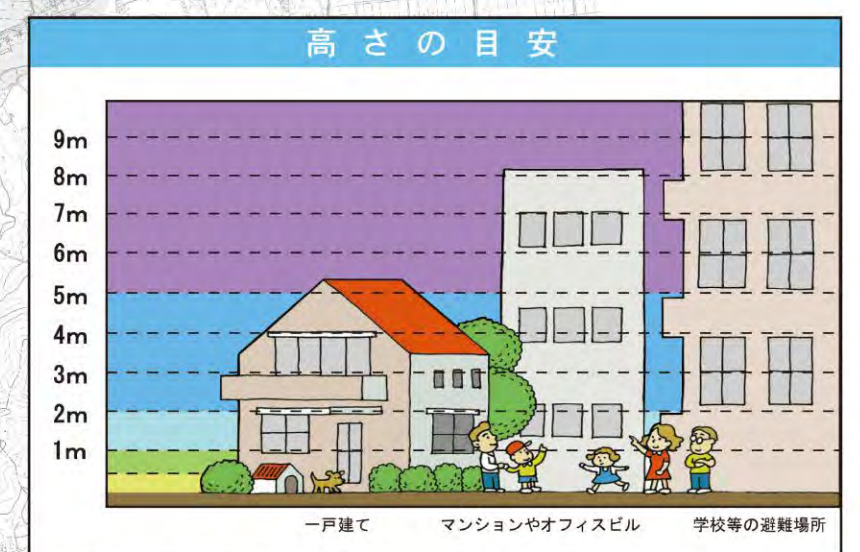
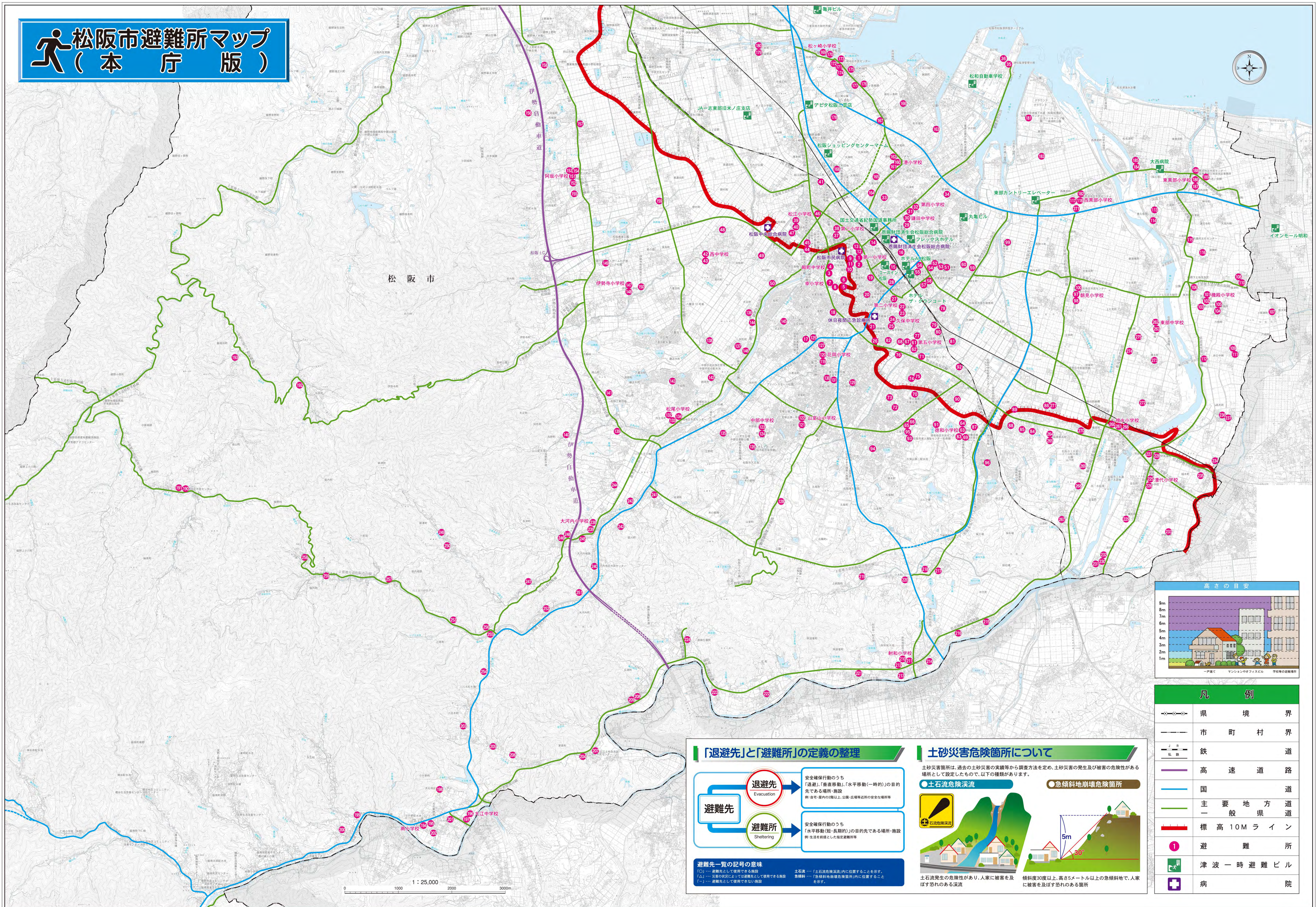
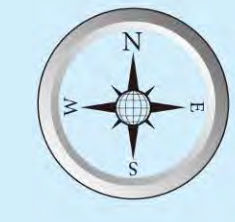
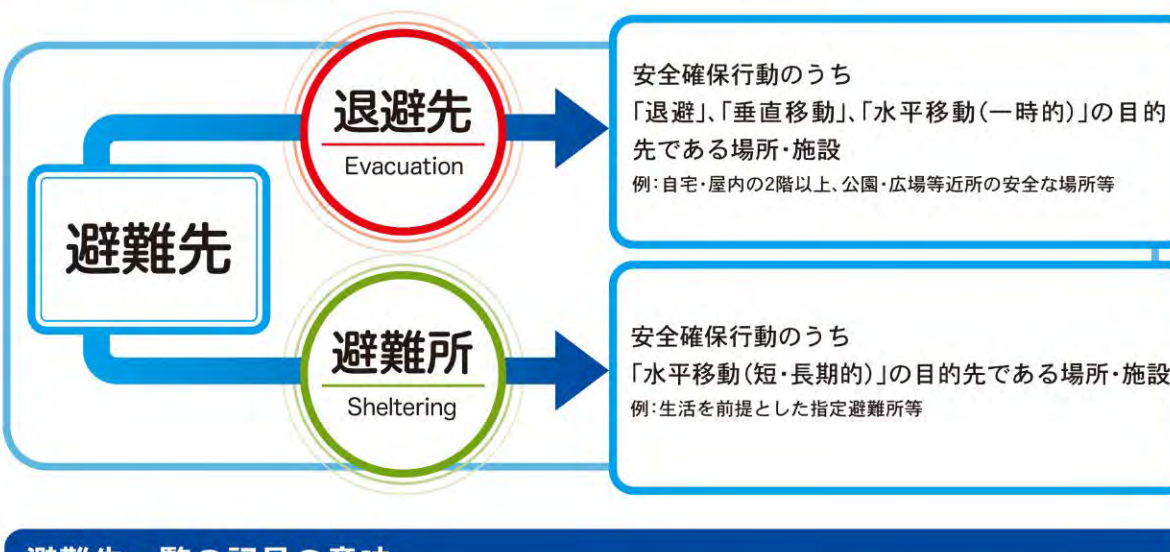


# 松阪市避難所マップ (本庁版)

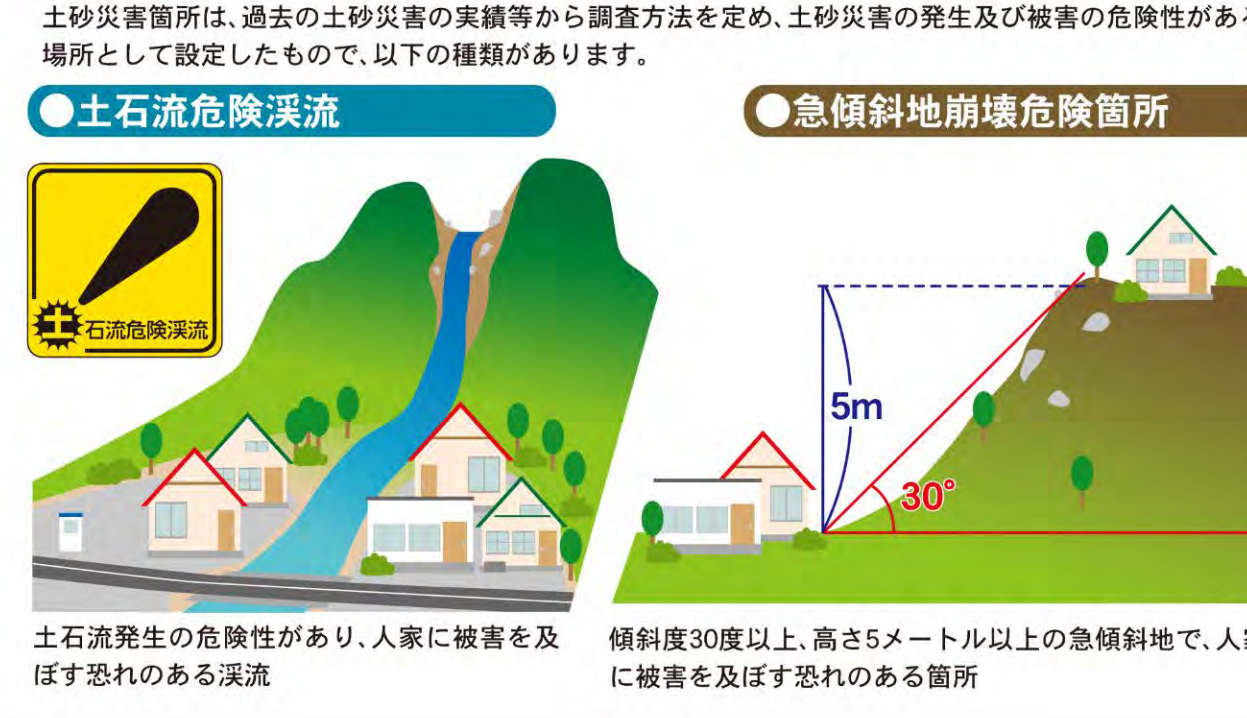


## 「退避先」と「避難所」の定義の整理



**避難所一覧の記号の意味**  
 ○・・・避難先として使用できる施設  
 △・・・災害の状況によっては避難先として使用できる施設  
 □・・・避難先として使用できない施設  
 土石流・・・土石流危険渓流内に位置することを示す。  
 急傾斜・・・急傾斜地崩壊危険箇所内に位置することを示す。

## 土砂災害危険箇所について



凡 例	
	県 境 界
	市 町 村 界
	鉄 道
	高 速 道 路
	国 道
	主 要 地 方 道
	一 般 道
	標 高 10M ラ イ ン
	1 避 難 所
	津 波 一 時 避 難 ビ ル
	病 院